

Défi Caritatif Banque Scotia

# COURIR POUR LE PARKINSON

22 & 23 AVRIL 2017

Courez ou marchez 5 km

Courez 10 km ou 21 km



PLAN DE PARTICIPATION 2017

Coralie Desjardins

514 861.4422 p.270 • [cdesjardins@parkinsonquebec.ca](mailto:cdesjardins@parkinsonquebec.ca)

# À PROPOS DE PARKINSON QUÉBEC

**Fondé en 2001, Parkinson Québec est un organisme à but non lucratif, une référence pour la communauté parkinsonienne et les professionnels de la santé, ainsi que le porte-parole provincial des 25 000 Québécois atteints de la maladie de Parkinson et leurs proches.**

Nous sommes reconnus par les professionnels de la santé, les organismes de bienfaisance dans ce domaine, les personnes atteintes de la maladie et le grand public.

Parkinson Québec coordonne trois bureaux régionaux et travaille également en collaboration avec les huit organisations régionales du Québec.

## NOTRE MISSION

Viser l'excellence au chapitre de la recherche, de la défense des droits, de l'éducation et du soutien des personnes vivant avec la maladie de Parkinson.

## NOTRE VISION

Une vie meilleure pour les personnes vivant avec la maladie de Parkinson aujourd'hui. Un monde sans la maladie de Parkinson demain.

## VOTRE CONTRIBUTION A UN IMPACT AU QUÉBEC !

**1 500 000 \$** 

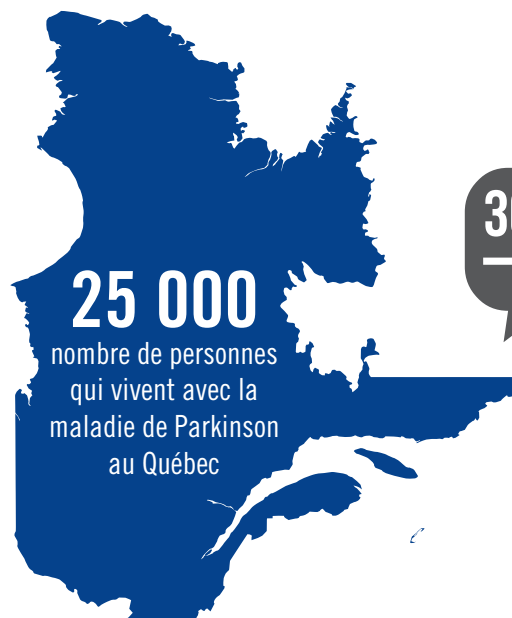
Investissement de Parkinson Québec dans le Fonds québécois de recherche sur le Parkinson



**31 000**  
Visionnements sur  
YouTube des conférences  
« **MARCHER SOUS LA PLUIE** »  
produites par Parkinson Québec



**115 SESSIONS DE FORMATION OFFERTES**  
dans le cadre du projet « Mieux vivre avec le Parkinson » portant sur  
la nutrition, la médication, l'exercice et l'aménagement du domicile



**6 000**

ABONNÉS À L'INFOLETTRE

12 ENVOIS PAR ANNÉE

**365**

Demandes d'information par  
année auxquelles répond une  
personne spécialisée sur la  
maladie de Parkinson



Chaque année, **1 022 personnes**  
s'ajouteront aux 25 000 personnes  
atteintes d'ici 2031

# LE DÉFI CARITATIF SCOTIA

Le Défi caritatif Banque Scotia est le volet communautaire de tous les événements de Circuit du Canada où la Banque Scotia est impliquée. En plus d'appuyer l'économie locale où l'événement a lieu, le Défi caritatif permet d'amasser des fonds pour des organismes de bienfaisance locaux. À ce titre, le Défi a permis à Parkinson Québec d'amasser plus de 13 000 \$ en 2016 ! En 2017, notre objectif est de 20 000 \$.

Venez courir 5 km, 10 km ou 21 km avec nous !

## VOS POSSIBILITÉS DE PARTICIPATION

### ÉQUIPE CORPORATIVE

Participez en compagnie de vos collègues de travail !  
Formez une équipe de minimum 4 personnes dans votre entreprise et venez courir pour Parkinson Québec !

### ÉQUIPE UNIVERSITAIRE

Réunissez au minimum 2 de vos collègues d'association ou de groupe étudiant et venez soutenir Parkinson Québec dans une des trois courses !

### PARTICIPATION GÉNÉRALE

Envie de participer en solo, en famille ou entre amis ?  
Inscrivez-vous dès maintenant pour courir pour Parkinson Québec !

## ENGAGEMENT DU DÉFI SCOTIA

Inscription en ligne

Plateforme de dons en ligne sécuritaire

Page de collecte de fonds en ligne individuelle

Page de collecte de fonds en ligne par équipe

Application mobile pour suivre l'évolution de votre collecte de fonds en temps réel

Une trousse du coureur incluant

Un chandail technique

Un dossard avec puce

Une médaille de participation

Nombreuses collations et breuvages offerts avant et après la course sur le site

Station d'hydratation sur les parcours du 5 km, 10 km et du 21 km

Accès aux douches du complexe aquatique Jean Drapeau le jour de la course

Équipe médicale le jour de la course

Stationnement (payant)



# ÉQUIPES

## ÉQUIPE CORPORATIVE

### VOTRE ENGAGEMENT :

Une équipe corporative comprend un minimum de quatre (4) personnes inscrites pour une même entreprise;

Chacun des participants s'engage à effectuer une collecte de fonds individuellement de 350 \$ ou de 1 400 \$ pour une équipe de quatre;

L'entreprise s'engage à honorer le montant engagé par les participants si ceux-ci n'atteignent pas le montant minimal de 350 \$ par participant au cours de leur collecte de fonds.

### VOS AVANTAGES :

Code rabais à l'inscription;

Remboursement des frais d'inscription (sur demande) pour les participants ayant amassé un minimum de 350 \$;

Un reçu d'impôt pour don de charité à l'ensemble de vos donateurs pour chaque dollar amassé (don de plus de 20 \$);

Un portrait de votre équipe corporative mentionnant votre apport à la mission de Parkinson Québec publié sur notre site internet ainsi que sur nos médias sociaux;

Une mention de votre équipe corporative sur une Infolettre de Parkinson Québec diffusé à 6 000 abonnés;

Un représentant de Parkinson Québec peut se déplacer à vos bureaux dans le cadre d'une conférence pour sensibiliser vos employés à la cause et à votre défi;

L'opportunité de développer et de fidéliser votre clientèle;

Une occasion sans pareil de démontrer le grand intérêt que votre entreprise accorde au sport, à la santé de la population comme à celle de ses employés ainsi qu'à la philanthropie;

Une photo d'équipe remise à chacun des participants de votre équipe ainsi qu'une copie encadrée pour vos bureaux;

Des outils de collecte de fonds adaptés à votre entreprise créés sur demande.

## ÉQUIPE UNIVERSITAIRE

### VOTRE ENGAGEMENT :

Une équipe universitaire comprend un minimum de trois (3) personnes inscrites pour une association ou groupe étudiant;

Chacun des participants s'engage à effectuer une collecte de fonds individuellement de 350 \$ ou de 1 150 \$ pour une équipe de trois.

### VOS AVANTAGES :

Code rabais à l'inscription;

Remboursement des frais d'inscription (sur demande) pour les participants ayant amassé un minimum de 350 \$;

Un reçu d'impôt pour don de charité à l'ensemble de vos donateurs pour chaque dollar amassé (don de plus de 20 \$);

Un portrait de votre équipe universitaire mentionnant votre apport à la mission de Parkinson Québec sera fait et publié sur notre site internet ainsi que sur nos médias sociaux;

Une occasion sans pareil de démontrer le grand intérêt que votre association accorde au sport, à la santé de la population comme à celle des étudiants ainsi qu'à la philanthropie.

